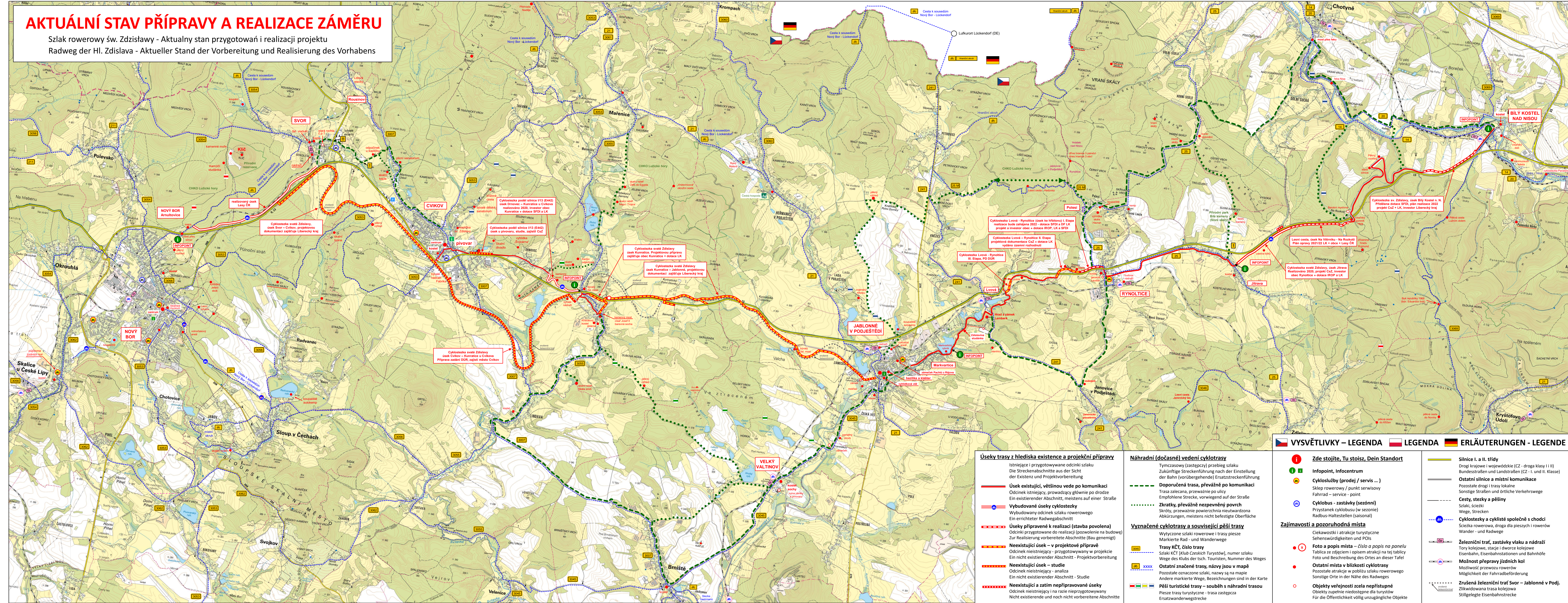


STEZKA PODÉL SILNICE I/13 (E442), CYKLOSTEZKA SVATÉ ZDISLAVY NOVÝ BOR – BÍLÝ KOSTEL NAD NISOU

AKTUÁLNÍ STAV PŘÍPRAVY A REALIZACE ZÁMĚRU

Szlak rowerowy św. Zdzisławy - Aktualny stan przygotowań i realizacji projektu
Radweg der Hl. Zdislava - Aktueller Stand der Vorbereitung und Realisierung des Vorhabens



VYSVĚTLIVKY – LEGENDA LEGENDA ERLÄUTERUNGEN - LEGENDE

| | | | |
|--|---|---|---|
| <p>Úseky trasy z hlediska existence a projekční přípravy Istnieje i przygotowane odcinki szlaku Die Streckenabschnitte aus der Sicht der Existenz und Projektvorbereitung</p> <p>Úsek existující, většinou vede po komunikaci Odcinek istniejący, prowadzący głównie po drodze Ein existierender Abschnitt, meistens auf einer Straße</p> <p>Vybudované úseky cyklostezky Wybudowany odcinek szlaku rowerowego Ein errichteter Radwegabschnitt</p> <p>Úseky připravené k realizaci (stavba povolena) Odcinki przygotowane do realizacji (pozwolenie na budowę) Zur Realisierung vorbereitete Abschnitte (Bau genehmigt)</p> <p>Neexistující úsek – v projektové přípravě Odcinek nieistniejący - przygotowywany w projekcie Ein nicht existierender Abschnitt - Projektvorbereitung</p> <p>Neexistující úsek – studie Odcinek nieistniejący - analiza Ein nicht existierender Abschnitt - Studie</p> <p>Neexistující a zatím nepřipravenované úseky Odcinek nieistniejący i na razie nepřiprotowywany Nicht existierende und noch nicht vorbereitete Abschnitte</p> | <p>Náhradní (dočasné) vedení cyklotrasy Tymczasowy (zastępczy) przebieg szlaku Zuünftige Streckenführung nach der Einstellung der Bahn (vorübergehende) Ersatzstreckenführung</p> <p>Doporučená trasa, převážně po komunikaci Trasa zalecana, przeważnie po ulicy Empfohlene Strecke, vorwiegend auf der Straße</p> <p>Zkratky, převážně nezaprvěné povrchy Skróty, przeważnie powierzenia nieutwardzona Abkürzungen, meistens nicht befestigte Oberfläche</p> <p>Vyznačené cyklotrasy a související pěší trasy Wyttyczone szlaki rowerowe i trasy piesze Markierte Rad- und Wanderwege</p> <p>Trasy KČT, číslo trasy Szlaki KČT (Klub Českých Turystů), numer szlaku Wege des Klubs der tsch. Touristen, Nummer des Weges</p> <p>Ostatní vyznačené trasy, názvy jsou v mapě Pozostałe oznaczone szlaki, nazwy są na mapie Andere markierte Wege, Bezeichnungen sind in der Karte</p> <p>Pěší turistické trasy – souběh s náhradní trasou Piesze trasy turystyczne - trasa zastępcza Ersatzwanderwegstrecke</p> | <p>Zde stojíte, Tu stoisz, Dein Standort</p> <p>Infopoint, infocentrum Cykloslužby (prodej / servis ...) Sklep rowerowy / punkt serwisowy Fahrrad - service - point</p> <p>Cyklobus - zastávky (sezónní) Przystanek cyklobusu (w sezonie) Radbus-Haltestellen (saisonal)</p> <p>Zajímavosti a pozoruhodná místa Ciekawostki i atrakcje turystyczne Sehenswürdigkeiten und POIs</p> <p>Foto a popis místa – číslo a popis na panelu Tablica ze zdjęciem i opisem atrakcji na tej tablicy Foto und Beschreibung des Ortes an dieser Tafel</p> <p>Ostatní místa v blízkosti cyklotrasy Pozostałe atrakcje w pobliżu szlaku rowerowego Sonstige Orte in der Nähe des Radweges</p> <p>Objekty veřejnosti zcela nepřístupné Objekty zupełnie niedostępne dla turystów Für die Öffentlichkeit völlig unzugängliche Objekte</p> | <p>Silnice I. a II. třídy Drogi krajowe i wojewódzkie (CZ - droga klasy I i II) Bundesstraßen und Landstraßen (CZ - I. und II. Klasse)</p> <p>Ostatní silnice a místní komunikace Pozostałe drogi i trasy lokalne Sonstige Straßen und örtliche Verkehrswege</p> <p>Cesty, stezky a pěšiny Szlaki, ścieżki Wege, Strecken</p> <p>Cyklostezky a cyklisté společně s chodci Ściezka rowerowa, droga dla pieszych i rowerów Wander- und Radwege</p> <p>Železniční tratě, zastávky vlaku a nádraží Tory kolejowe, stacje i dworce kolejowe Eisenbahn, Eisenbahnstationen und Bahnhöfe</p> <p>Možnost přepravy jízdních kol Możliwość przewozu rowerów Möglichkeit der Fahrradbeförderung</p> <p>Zrušená železniční trať Svor – Jablonné v Podj. Zlikwidowana trasa kolejowa Stillgelegte Eisenbahnstrecke</p> |
|--|---|---|---|

MĚŘÍTKO MAPY Skala mapy, Maßstab der Karte **M 1 : 25 000**

0 1 2 3 4 5 km

Mapový podklad © Český úřad zeměměřičký a katastrální, www.cuzk.cz. Tisk: 5/2021
Pro sdružení Cyklostezka sv. Zdislavy z.s.p.o. zpracoval Ing. Jiří Rutkovský www.rutkovsky.cz

| | | | | | | | | |
|----------|------|--------|---------------------|----------------|-----------------------|-----------|-----------------------|--------------------------|
| | | | | | | | | |
| Nový Bor | Svor | Cvikov | Kunratice u Cvikova | Velký Valtinov | Jablonné v Podještědí | Rynoltice | Bílý Kostel nad Nisou | cyklostezka sv. Zdislavy |

KOORDINÁTOR PROJEKTU
Cyklostezka sv. Zdislavy
Nový Bor – Bílý Kostel nad Nisou
Zájmové sdružení právnických osob
IČO 72559616 Sídlo: Městský úřad, nám. Míru 22, 471 25 Jablonné v Podj.
www.cyklostezkasvatetzdislavy.cz

SAMOSPRÁVA ÚZEMÍ Samorząd terytorialny, Territoriale Selbstverwaltung

| | | | |
|--|---|--|---|
| | MĚSTA a OBCE na trase záměru cyklostezky Miejsca i gminy na planowanej ściezce rowerowej Städte und Gemeinden auf dem geplanten Radweg | | Hranice měst a obcí Granice miast i gmin Städte- und Gemeindegrenzen |
| | Části měst a obcí Dzielnice miast i gmin Stadt- und Gemeindefteile | | Hranice katastrálních území Granice obszaru katastralnego Katasterbezirktsgrenzen |

| | | |
|--|---------------------------------|------------------------|
| Záměr: CYKLOSTEZKA SV. ZDISLAVY NOVÝ BOR – BÍLÝ KOSTEL NAD NISOU | Vypracoval: Ing. Jiří Rutkovský | Parré č. Datum: 1/2022 |
| Výkres: ZÁKRES TRASY S VYZNAČENÍM AKTUÁLNÍHO STAVU PŘÍPRAVY A REALIZACE – LEDEN 2022 | Měřítko: M 1:25 000 | Příloha: |